



Ile Delage

Région : Pays de la Loire
Département : Loire-Atlantique
Commune : Ancenis



Carte de Coumes 1863



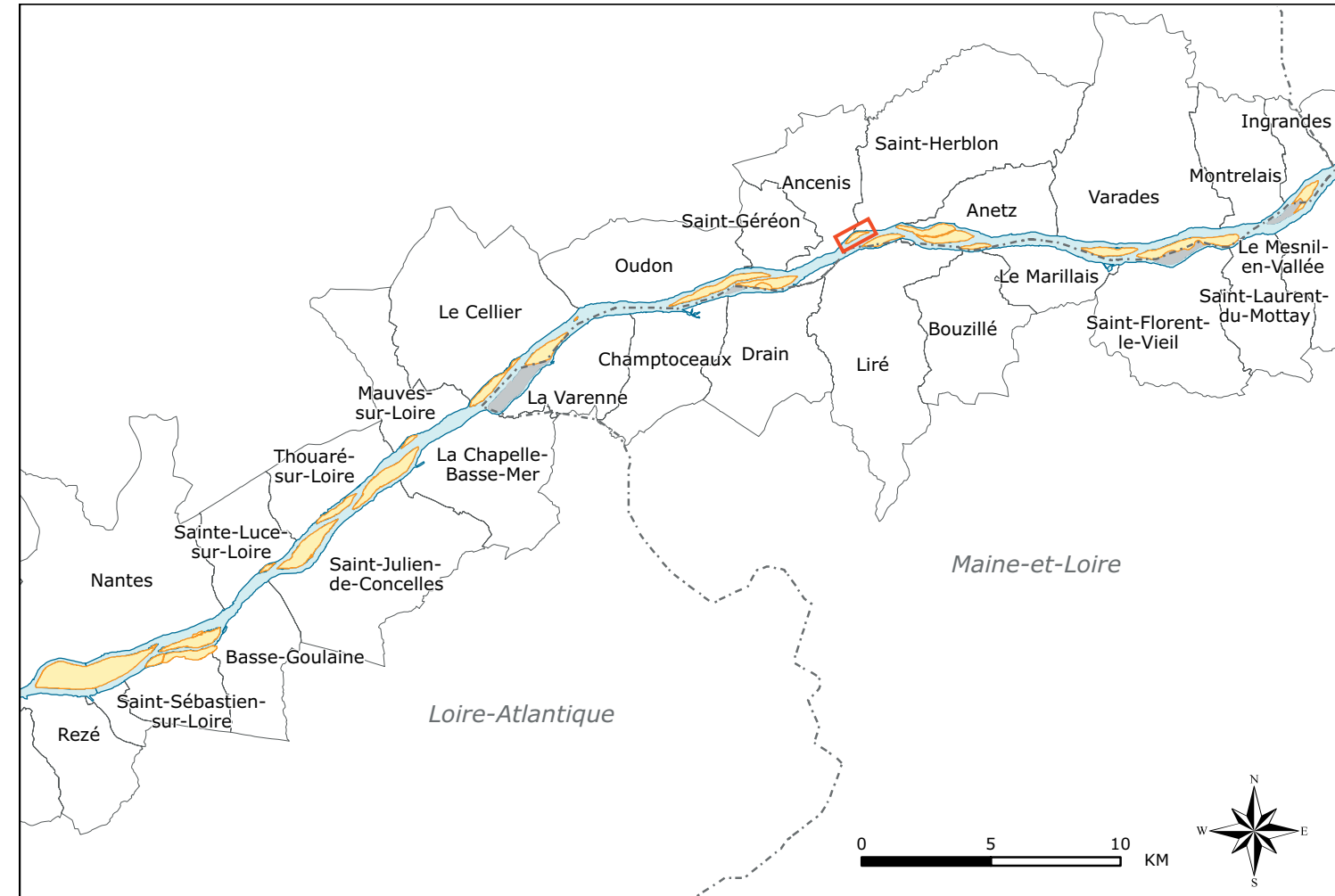
Conservatoire régional des rives de la Loire et de ses affluents, avril 2005



Conservatoire régional des rives de la Loire et de ses affluents, mai 2005



Conservatoire régional des rives de la Loire et de ses affluents, mai 2005



CARACTERISTIQUES

Surface : 12 hectares
Longueur x largeur maximales : 1000 x 200 mètres
Linéaire de berges : 2100 mètres
Distance minimale rive nord : 40 mètres
Distance minimale rive sud : 420 mètres

Occupation du sol : recouverte d'une peupleraie depuis 1993
Propriétaires : la coopérative TERRANA (95%), Société générale des Eaux SA de Rennes
Gestion : sylvicole (réserve foncière de la CANA)

Construction : 1 maison
Période de construction : (maison présente en 1850)
Exploitant : 1 forestier
Habitant : 0

Accessibilité : non aménagée, passage à pied sec en période d'étiage rive nord

Inondabilité : atlas des zones inondables : zone A dite de grand débit ; crue décennale ; aléa très fort

Inventaire : ZNIEFF de type I (20000001)
ZNIEFF de type II (20000000)
ZICO

Protection : Natura 2000 (projet ZPS)

Intérêts de l'île : historique piscicole ornithologique autres :
 floristique paysager participe à l'identité locale

Etat des rives : plusieurs épis sur la rive sud, ensablement du bras nord

Règlements : POS : NDi
PPRI : CEC3 aléa très fort

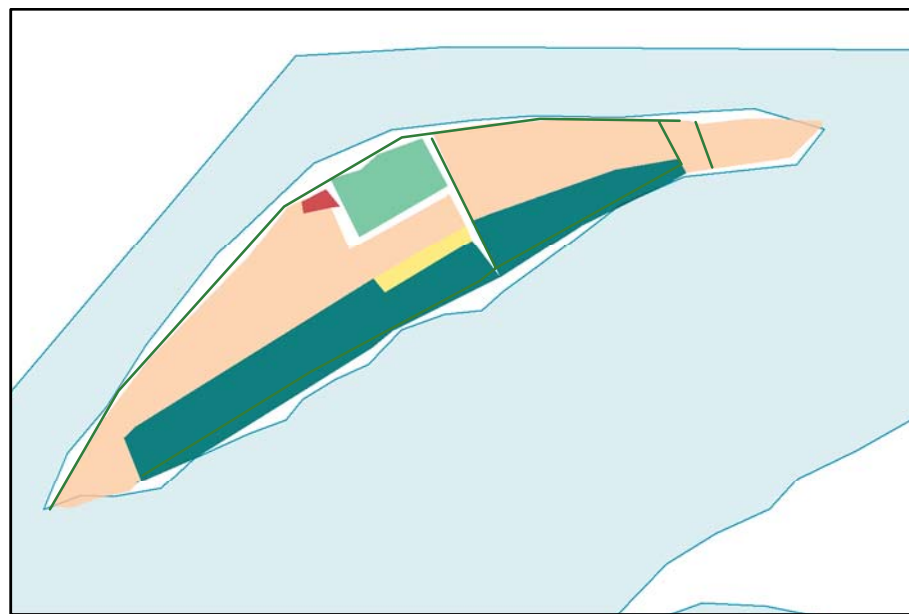
DOCUMENTATION

Bibliographie :

BORE H., *Les îles de la Loire angevine et nantaise*, 1994
GALLARD B., *Dossier Îles de Loire et Fiches Îles de Loire*, Conservatoire régional des rives de la Loire et de ses affluents, Diren Orléans, 2001.
POURINET L., *Etudes des îles de Loire*, CESTAN - Conservatoire régional des rives de la Loire et de ses affluents, Rapport de synthèse, 1994

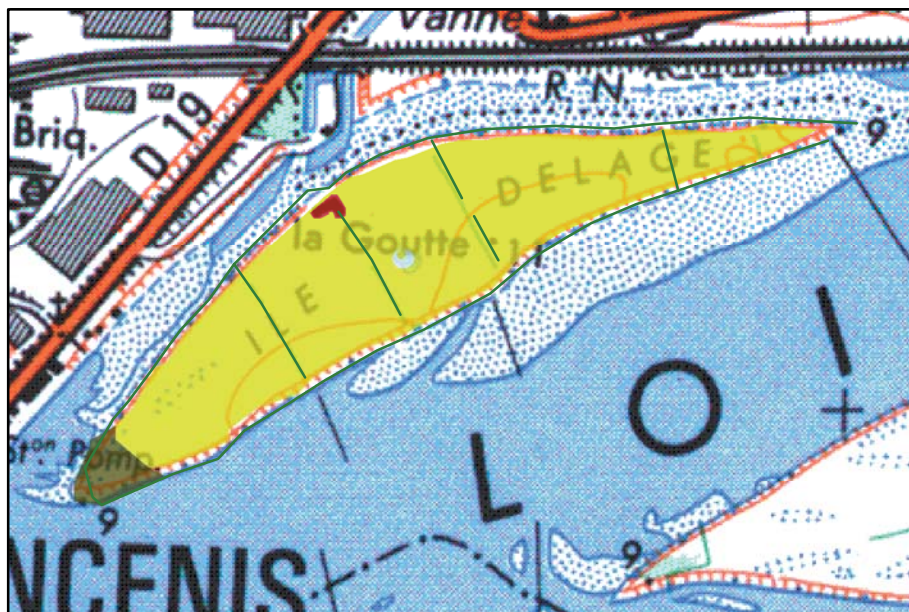
Photographies :

Photographies aérienne IGN étiage 1999
Conservatoire régional des rives de la Loire et de ses affluents
D. DROUET
B. GALLARD



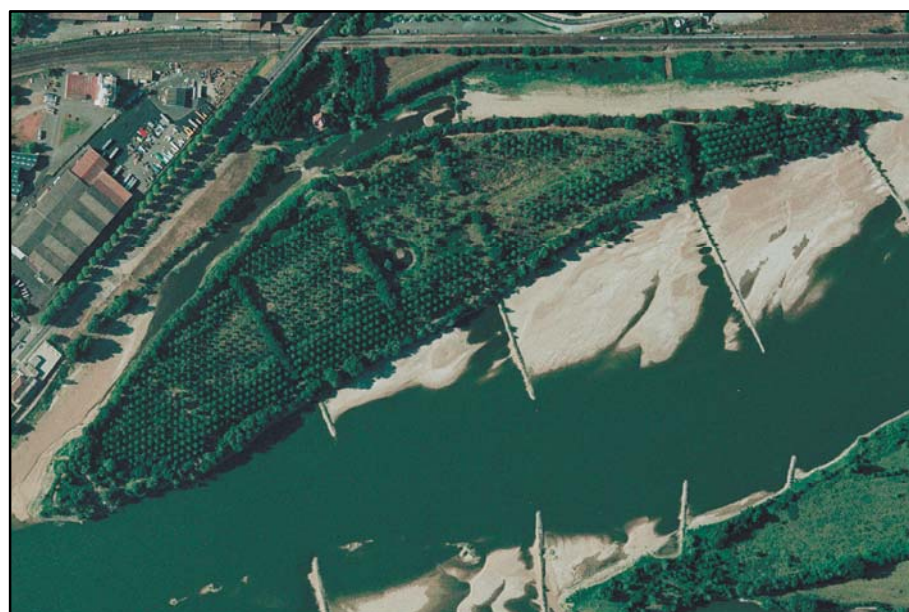
Occupation du sol 1850

- Espace bâti
- Prairies permanentes
- Prairies avec arbres
- Cultures
- Oseraies
- Trame bocagère et ripisylve

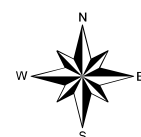


Occupation du sol 1999

- Espace bâti
- Peupleraies
- Bois
- Boires et mares
- Trame bocagère et ripisylve



Orthophotographies IGN - 1999



0 150 300 Mètres