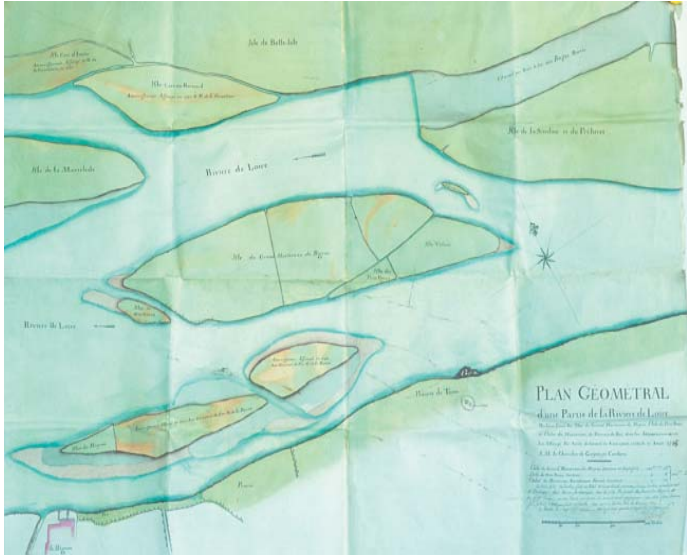


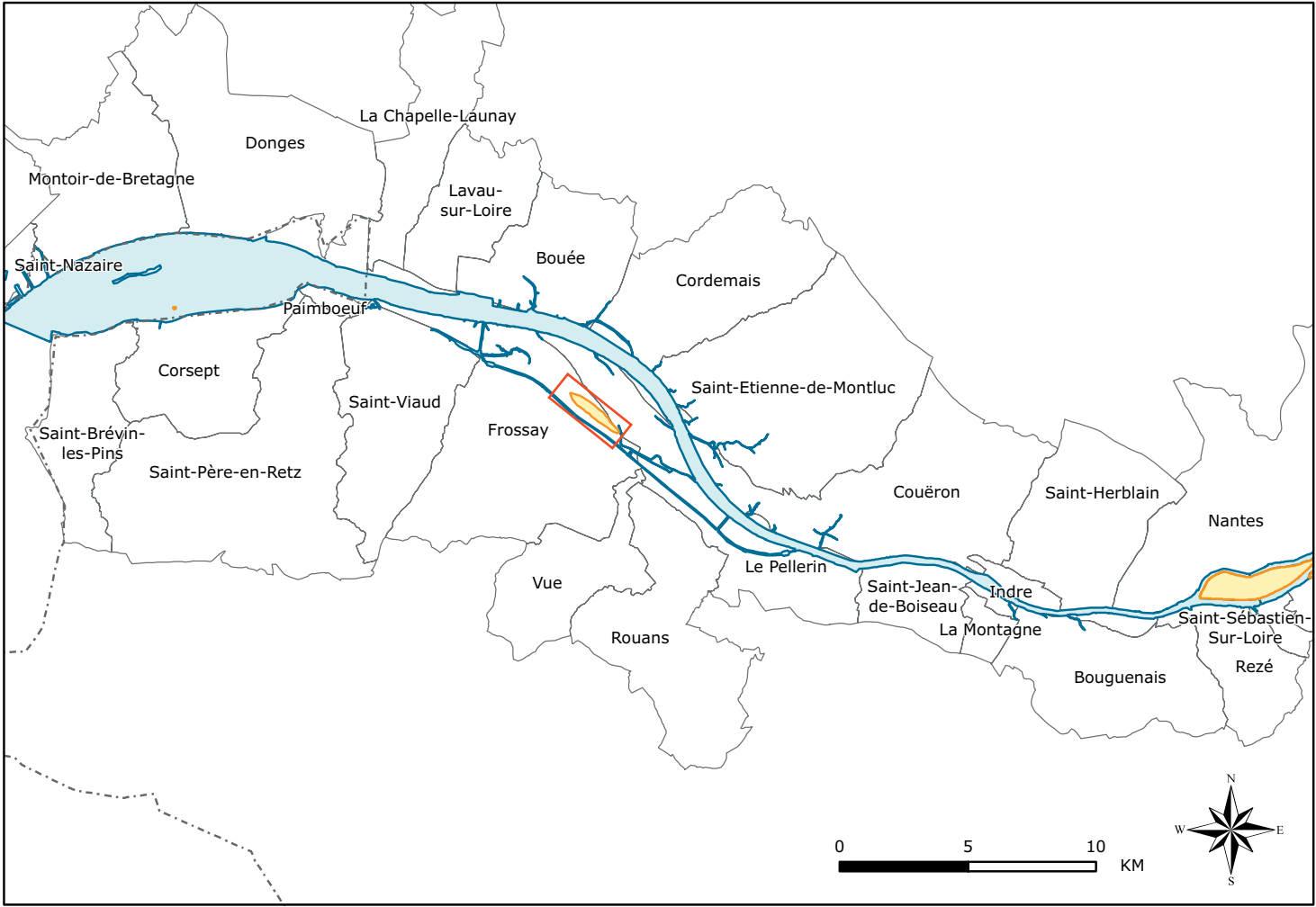
# Ile du Massereau



**Région :** Pays de la Loire  
**Département :** Loire-Atlantique  
**Commune :** Frossay



Plan géométral 1915



## CARACTERISTIQUES

**Surface** : 80 hectares

**Longueur x largeur maximales** : ~2174 mètres x ~390 mètres

**Linéaire de berges** : ~5000 mètres

**Distance minimale rive nord** : 3.5 kilomètres

**Distance minimale rive sud** : 1.5 kilomètres

**Occupation du sol** : principalement des prairies et une zone humide sur la pointe amont de l'île

**Propriétaires** : Conservatoire du littoral, Mme Chichet du Pellerin, ONC

**Gestion** : réserve de chasse

**Constructions** : une maison

**Période de construction** : début XX<sup>ème</sup>

**Intérêt architectural** : sans intérêt particulier

**Exploitants** : 3

**Accessibilité** : terrestre

**Inventaire** : ZNIEFF de type II (10010000)  
ZNIEFF de type I (10010004)  
ZICO

**Protection** : Natura 2000 (ZSC et ZPS)

**Intérêts de l'île** :  historique  piscicole  ornithologique  autres :  
 floristique  paysager  participe à l'identité locale

**Règlements** : POS : NDa  
PPRI : aléa faible

### Occupation du sol 1850

-  Espace bâti
-  Prairies
-  Vasières
-  Enrochements
-  Equipements fluviaux

### Occupation du sol 1999

-  Espace bâti
-  Jardin privé
-  Prairies
-  Bois
-  Roselières
-  Plans d'eau artificiels
-  Trame bocagère

## DOCUMENTATION

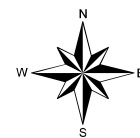
**Bibliographie** :

**Sources communales** :

**Photographies** :

Photographies aérienne IGN étiage 1999

Orthophotographies IGN - 1999



0 500 1 000 Mètres

