

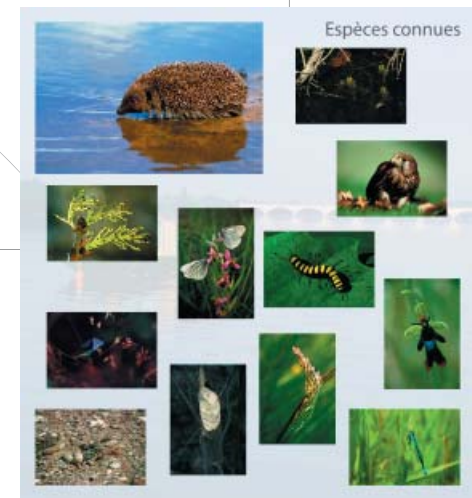
Exposition «Inconnus des bords de Loire» - Organisation et descriptif.



01 panneau annonce

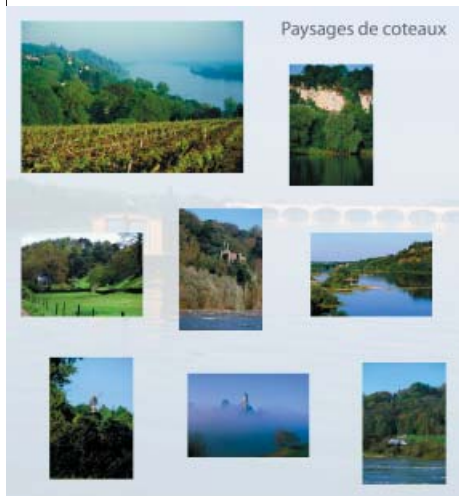


02 panneau triptyque : introduction



03 Espèces connues

Exposition «Inconnus des bords de Loire» - Organisation et descriptif.



04 Paysages de coteaux



05 Adalia bipunctata, coccinelle à deux points



07 Ponte de la coccinelle à deux points



06 Adalia bipunctata, accouplement de coccinelles à deux points



08 Pucerons, deux espèces



09 Crocothemis erythraea, libellule écarlate



11 Sesia apiformis, sésie apiforme



10 Rosalia alpina, rosalie des alpes



12 Libelloides longicornis, ascalaphe ambré



13 Sedum andegavense, orpin d'Angers



15 Mantis religiosa, mante religieuse



17 Lyristes plebejus, grande cigale



19 Tettigonia viridis, grande sauterelle verte, mue



21 Chorthippus sp, criquet



23 Eresus cinnaberinus, mâle et femelle, l'araignée Ladybird



14 Trombicula autumnalis, larve d'aoûtat



16 Ponte de mante religieuse sur un escargot



18 Lyristes plebejus, mue de la grande cigale



20 Leptophyes punctatissima, sauterelle

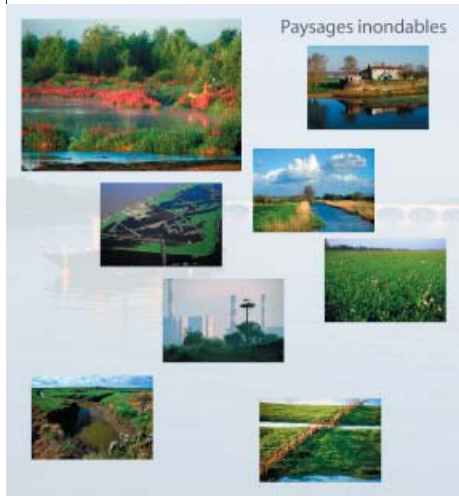


22 Eresus cinnaberinus, érèse cinnabre, auvent



24 Pterophorus pentadactylus, ptérophore

Exposition «Inconnus des bords de Loire» - Organisation et descriptif.



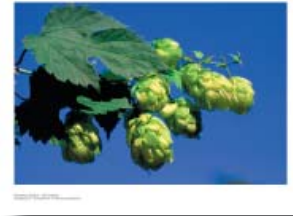
25 Paysages inondables



26 *Morus albus*, mûrier blanc



28 *Micrommata virescens*, femelle



30 *Humulus lupulus*, houblon



32 *Triturus cristatus*, triton crêté



27 *Fritillaria meleagris*, fritillaire pintade



29 *Micrommata virescens*, mâle



31 *Cuscuta major*, grande cuscute



33 *Gratiola officinalis*, gratiole officinale



34 *Alytes obstetricans*, crapaud accoucheur



36 *Ophrys sphegodes*, ophrys araignée

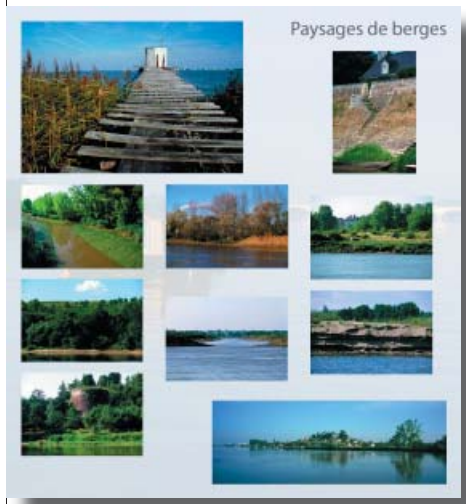


37 *Hyla arborea*, rainette verte

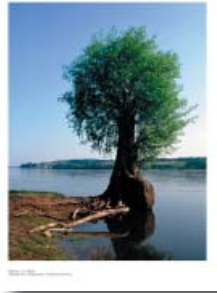


35 *Butomus umbellatus*, jonc fleuri

Exposition «Inconnus des bords de Loire» - Organisation et descriptif.



38 Paysages de berges



39 Salix sp, saule



41 Riparia riparia, hirondelle de rivage



43 Angelica heterocarpa, angélique des estuaires



40 Alcedo atthis, martin pêcheur

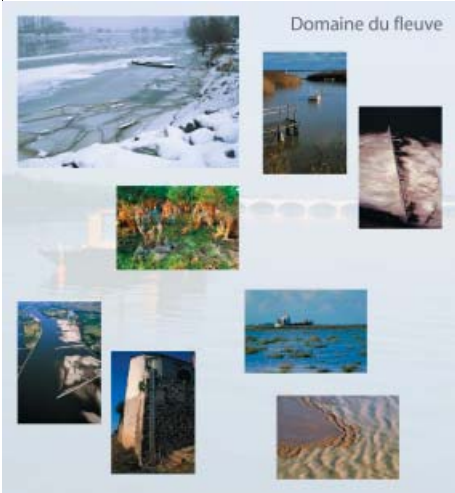


42 Alnus glutinosa, aulne glutineux



44 Luscinia svecica namnetum, gorge bleue

Exposition «Inconnus des bords de Loire» - Organisation et descriptif.



Domaine du fleuve



46 Charadrius dubius, oeufs du petit gravelot



48 Cyperus fuscus, souchet brun



50 Arctosa variaria, lycose des sables, entrée terrier



52 Datura stramonium, datura stramoine ou stramoine officinal (l'endormeuse)



47 Petromyzon marinus, lamproie marine



49 Cyperus fuscus, souchet brun inflorescence

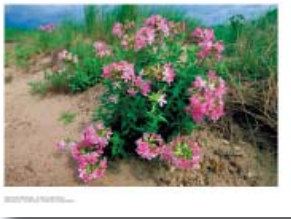


51 Arctosa variaria, lycose des sables



53 Datura stramonium, fruits du datura stramoine (l'endormeuse)

45 Domaine du fleuve



54 Saponaria officinalis, saponaire officinale (savon des fossés)



56 Sagittaria sagittifolia, sagittaire ou flèche d'eau (visite de fleur)



58 Pectinatella magnifica, goutte



60 Lepidurus apus, Lépidure



62 Rhagium sp



55 Sagittaria sagittifolia, sagittaire ou flèche d'eau



57 Oenothera biennis, onagre bisannuelle ou Herbe aux ânes



59 Alisma plantago aquatica, plantain d'eau



61 Craspedacusta sowerbyi, méduse d'eau douce

